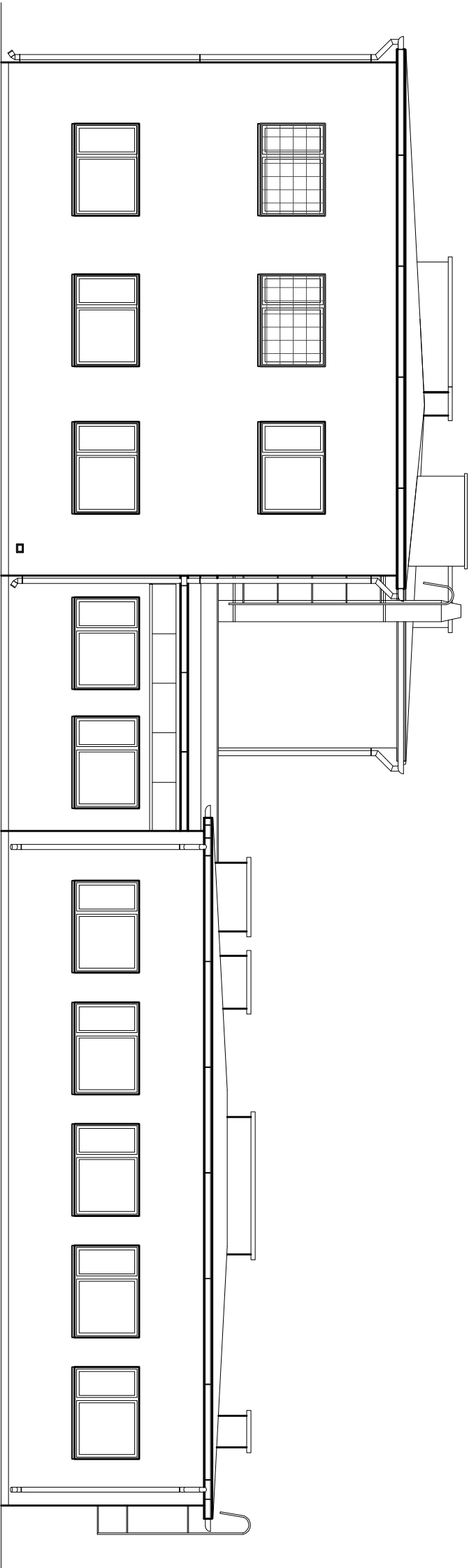


ELEWACJA TYLNA



ELEWACJA BOCZNA PRAWA

ŚCIANKI DZIAŁOWE
ISTNIEJĄCE
ŚCIANA ISTNIEJĄCA

- UWAGA:**
- WSZELKIE ZMIANY W KONSTRUKCJI OBIEKTU NA ETAPIE WYKONAWSTWA POWINNY BYĆ KONSULTOWANE Z PROJEKTANTEM KONSTRUKCJI.
 - NIE WOLNO BRĄĆ WYMIARU BEZPOŚREDNIO Z RYSUNKU. OBOWIĄZKIEM WYKONAWCY JEST SPRAWDZENIE WYMIARU W NATURZE. W WYPADKU JAKICHKOLWIEK ZMIAN LUB RÓŻNIC MIĘDZY WYMIARAMI NA RYSUNKU, A STANEM FAKTYCZNYM WYKONAWCA JEST ZOBOWIĄZANY PRZEKAZAĆ TE INFORMACJE DO BIURA PROJEKTOWEGO.

753/2025				
±0.00=83.30 m n.p.m. zgodnie ze stanem istniejącym				
Członek, adres, tytuł: „„Termomodernizacja budynku Szkoły Podstawowej im. Obrońców Tobruku w Tomlicach z wymianą źródła ciepła”, ul. Wzrostłńska 2, 63-308 Tomice, działka nr 470/8, jednostka ewidencyjna Giszki, obręb ewidencyjny 0016 Tomice,				
Inwestor: Gmina Giszki, ul. Kaliska 28, 63-308 Giszki				
Budowca: PAXBUD INWEST Sp. z o.o z siedzibą przy ul. Słonecznej 1, 64-600 Bogdanowo, Prezes Zarządu Marcin Modlowski				
Projektant / opracownik: mgr inż. Krzysztof Klimmek				
Projektant główny: mgr inż. Krzysztof Klimmek				
Konsultując: mgr inż. Krzysztof Klimmek				
architektura: mgr inż. arch. Krzysztof Kaszmarek				
Przebieg realizacji: ELEWACJE - INWENTARYZACJA				
Data: 11.2025				
ARCHITEKTURA+KONSTRUKCJA				
I-06 5 1				